

Αγαπητά παιδιά,

Καλό μήνα και καλή βδομάδα. Ας ελπίσουμε ότι αυτή θα είναι η τελευταία βδομάδα που κάνουμε μάθημα εκτός τάξης.

Σήμερα προχωράμε στην ενότητα 6 του βιβλίου «Τα απίθανα μολύβια».

Η ενότητα 6 βρίσκεται στο δεύτερο τεύχος και έχει τίτλο:

Πολιτείες ντυμένες στα λευκά

Ας ξεκινήσουμε, λοιπόν, με το πρώτο κείμενο της ενότητας, στη σελίδα 8 του βιβλίου μας (δεύτερο τεύχος).

8

Η πόλη χάθηκε στο χιόνι



Για να ανακαλύψεις τη συνέχεια της ιστορίας, άνοιξε το βιβλίο σου στη σελίδα 8 και διάβασε το κείμενο.

Οι πιο κάτω εικόνες θα σε βοηθήσουν με τη σημασία κάποιων άγνωστων λέξεων. Διάβασε τη σημασία τους με προσοχή. Θα σε βοηθήσουν να λύσεις στη συνέχεια τις ασκήσεις σου.

περσίδες:

οι λεπτές, οριζόντιες λωρίδες από ξύλο, μέταλλο ή πλαστικό, που έχει το παντζούρι.



αχνός -ή -ό:

ο θολός, αυτός που δε φαίνεται καθαρά.

οδόστρωμα:

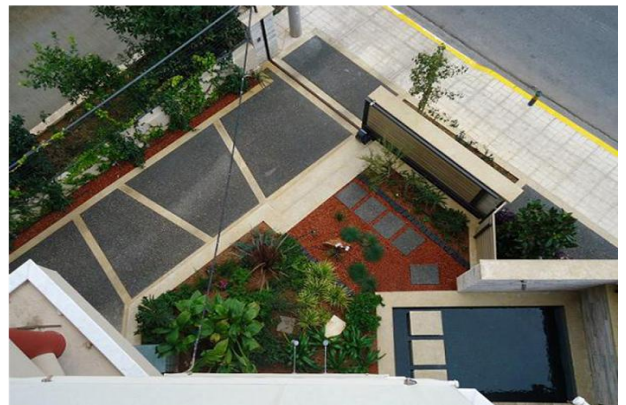
η άσφαλτος.

τραμ



πρασιά:

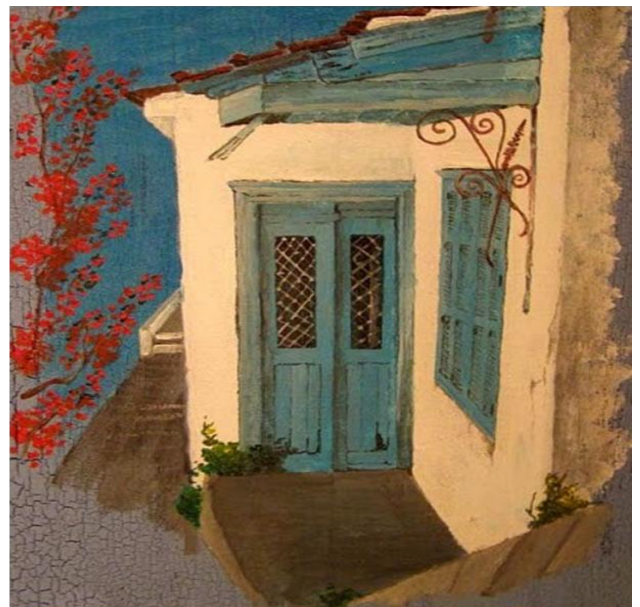
μέρος με πράσινο στις άκρες των δρόμων.



ματώφλι

αχθοφόρος :

αυτός που μεταφέρει αποσιευές ή φορτία



Άσκηση 1^η: Αφού διαβάσεις το κείμενο, κάνε την άσκηση 1 στο Τετράδιο Εργασιών, σελίδα 56.

Άσκηση 2^η: Κάνε τις ασκήσεις 4, 5 και 6 στη σελίδα 10 του βιβλίου.